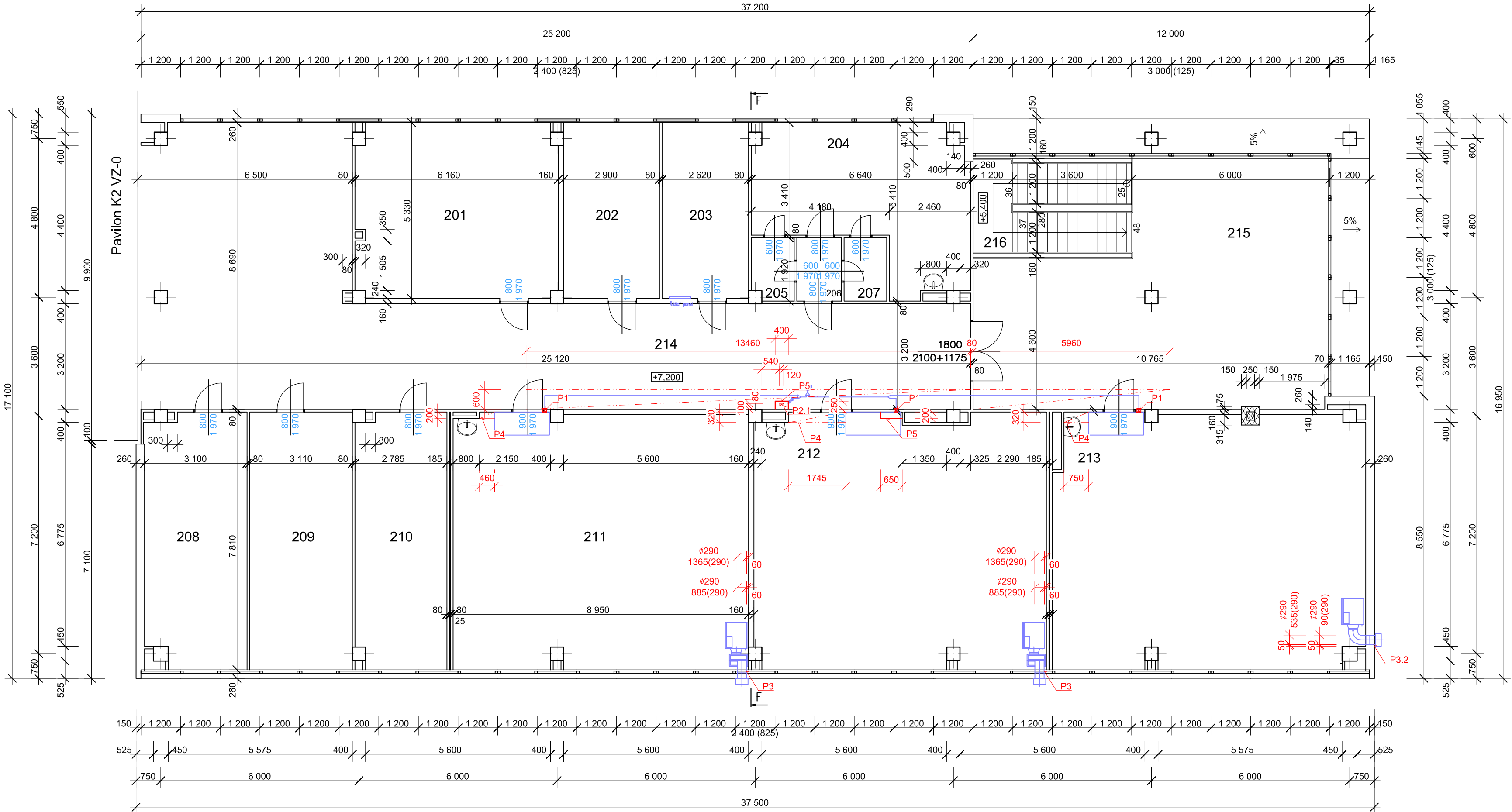


PŮDORYS 3.NP



LEGENDA MATERIÁLŮ

- PŮVODNÍ ŽB KONSTRUKCE SKLETU, VÝPLŇOVÉ ZDIVO A PŘÍČKY
- NOVÉ KONSTRUKCE
- KONSTRUKCE Z BETONU PROSTÉHO
- KONSTRUKCE ZE ŽELEZOBETONU
- TECHNOLOGIE - VZT JEDNOTKY A PŘÍSLUŠENSTVÍ

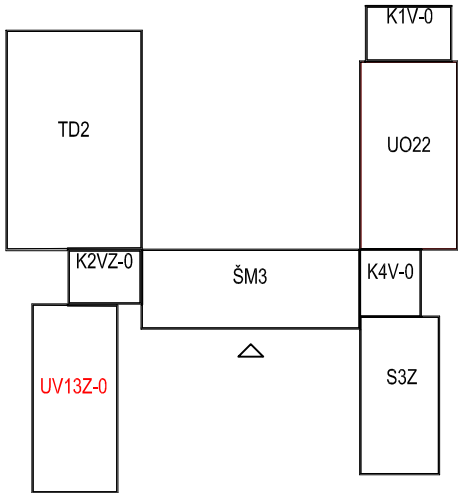
LEGENDA MÍSTNOSTÍ

ČÍSLO MÍSTNOSTI	ÚČEL MÍSTNOSTI	PLOCHA
201	sklad učebnic	32,36
202	kabinet	15,48
203	kabinet	13,99
204	školní lékař	26,24
205	převlékárna	2,39
206	předsíň	2,59
207	převlékárna	2,47
208	kabinet	23,88
209	kabinet	24,32
210	kabinet	21,35
211	učebna	68,97
212	učebna	68,00
213	učebna	72,52
214	chodba	113,23
215	chodba	68,56
216	schodišť. prostor	14,40
plocha Σ		570,75

POZNÁMKA

P1 - VODOROVNÝ PROSTUP STĚNOU POD STROPEN Ø120/80 mm, DÉLKY 120 mm
P2.1 - SVISLÝ PROSTUP KONSTRUKCÍ STŘECHY 120/80mm, DÉLKY 700 mm
P3 - 2x VODOROVNÝ PROSTUP PUR PANELEM TL. 70 mm, PROSTUP Ø290 mm
P3.2 - 2x VODOROVNÝ PROSTUP VÝPLŇOVÝM ZDIVEM S EPS. TL. ZDIVA 260 mm, EPS 120 mm, CELKOVÁ DÉLKA PROSTUP 400 mm, Ø PROSTUPU 290 mm
P4 - SDK KASTL PRO ZAKRYTÍ ROZVODŮ KANALIZACE, SDK 12,5 mm BEZ POŽÁRNÍ ODOLNOSTI, VČETNĚ RÁMU Z KOVOVÝCH PROFILŮ

P5 - SDK PŘEDSTĚNA JEDNODUCHÁ PRO ZAKRYTÍ ROZVODŮ CHLADIVA A ROZVADĚČE, SDK 12,5 mm VYSOKOPEVNOSTNÍ, NA VÝŠKU PODLAŽÍ, VČETNĚ KOVOVÉ KONSTRUKCE.
SÁDROKARTONOVÁ DESKA TL. 12,5 MM, REAKCE NA OHEŇ DLE ČSN EN 13501-1 A2 - s1, d0 FAKTOR DIFÚZNÍHO ODPORU μ 10, hustota ≥ 800 kg/m3, TVRDOTA POVRCHU DLE ČSN EN 520 ≤ 15 mm, PEVNOST V TAHU ZA OHYBU - L ≥ 725 N, PEVNOST V TAHU ZA OHYBU - T ≥ 300 N, PEVNOST V TLAKU KOLMO K POVRCHU DESKY σDz 15MPa



±0,000 = 224,30 m.n.m.

Rekuperace - ZŠ JUDr. Josefa Mareše			
ČÁST	MÍSTO	K.ú. Znojmo - louka parc.č.150/65	
D. VÝKRESOVÁ DOKUMENTACE		OBJEDNATEL	Město Znojmo
DIL	KRESLIL	Ing. Roman Zvěřina	
Architektonicko-stavební		STUPEŇ	DPS
OBJEKT	MĚŘÍTKO	1:100	
	Č.ZAK.	19_67	
	VYDÁNO	21.2.2020	
	REVIZE	R1	
SO01.4 OBJEKT UV13Z-0		Č.PARÉ	Č.V.
PŮDORYS 3.NP		1	D.1.1.14